



MONTHLY MEMBERSHIP PROGRESS REPORT

District 103SE

Results as of: 11/30/2016

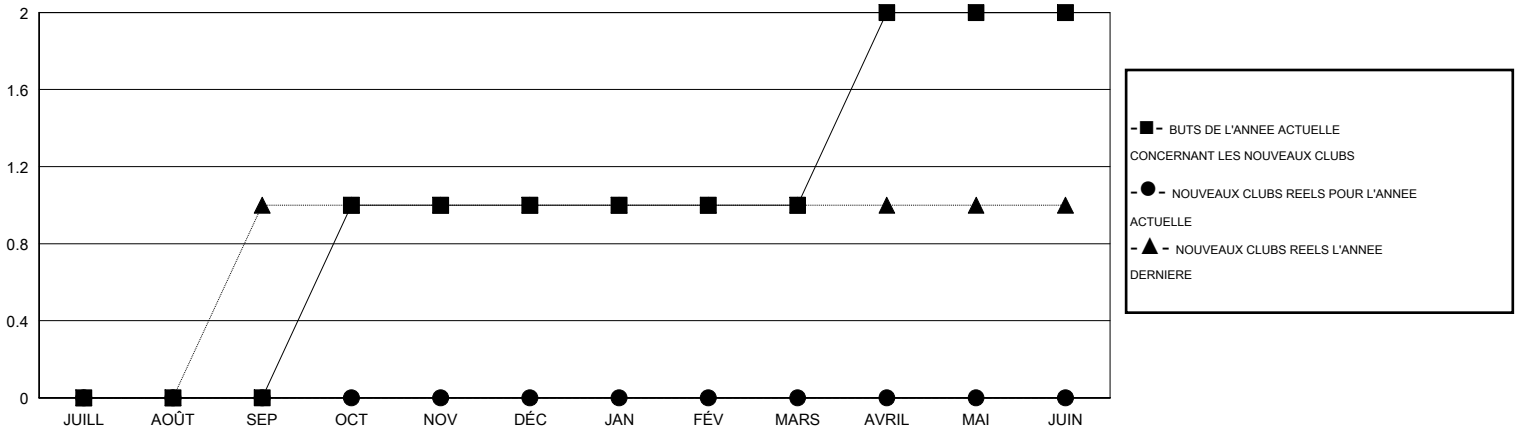
GMT: Jean-Jacques STOFFEL-MUNCK

LIEU FRANCE

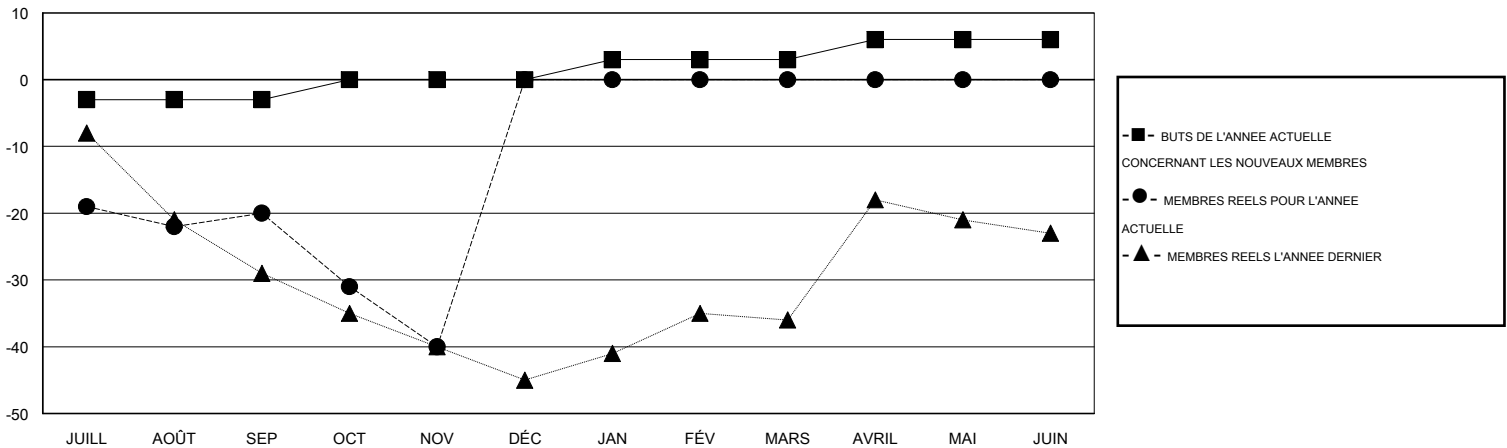
RC EME 4

Clubs					Membres				
RESULTATS POUR 2016-2017					RESULTATS POUR 2016-2017				
TRIMESTRE	BUT CONCERNANT LES NOUVEAUX CLUBS	NOUVEAUX CLUBS	CLUBS ANNULÉS	GAIN NET/PERTE NETTE	TRIMESTRE	BUT CONCERNANT LES NOUVEAUX MEMBRES	MEMBRES FONDATEURS ET NOUVEAUX AJOUTÉS	MEMBRES RADIÉS	GAIN NET/PERTE NETTE
JUILL/AOÛT/SEP	0	0	0	0	JUILL/AOÛT/SEP	-3	15	35	-20
OCT/NOV/DÉC	1	0	0	0	OCT/NOV/DÉC	3	10	30	-20
JAN/FÉV/MARS	0	0	0	0	JAN/FÉV/MARS	3	0	0	0
AVRIL/MAI/JUIN	1	0	0	0	AVRIL/MAI/JUIN	3	0	0	0

BUTS ET NOUVEAUX CLUBS REELS - CUMULATIF



BUTS ET MEMBRES REELS - CUMULATIF



CLUBS RADIÉS: 0	18 CLUBS OF 70 ONT AJOUTE 1 OU PLUSIEURS NOUVEAUX MEMBRES	<u>DISTRIBUTION PAR SEXE</u>
		HOMME 1,237 (80.80%)
		FEMME 294 (19.20%)
<u>MEMBRES RADIÉS</u>		
DECEDE 9	CLIQUER ICI POUR AVOIR LES DONNEES DE L'EVALUATION DE SANTE	MEMBRES D'UNITE FAMILIALE 32
CLUB ANNULÉ 0		CHEF DE FAMILLE 16
AUTRE 56		N'EST PAS CHEF DE FAMILLE 16
TOTAL 65		